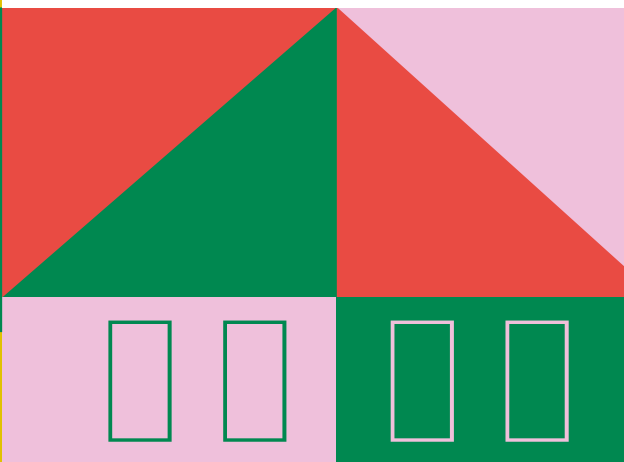


GUIDE de l'habitat

2026



Sommaire

Introduction	3
Je loue un logement	4
Je demande un logement dans le parc social	5
Je cherche un logement dans le parc privé	6
Je m'installe temporairement	7
Je suis jeune (18-30 ans)	8
Je suis sénior	9
Allocations et aides (dépôt de garantie, caution)	10 > 11
Je deviens propriétaire	12
Je cherche mon futur bien	13
Je deviens propriétaire par l'accession sociale	14
Je mets mon bien en location	15
J'améliore mon logement	16
Je m'informe à L'Espace Conseil France Renov' (travaux énergie, habitat dégradé, adaptation à la perte d'autonomie)	17
Je rencontre des difficultés au niveau de	18
Ma recherche de logement ou d'hébergement	19
Du paiement de mes factures et loyers	20
De la gestion de l'énergie de mon logement	21
Du mauvais état de mon logement	22
J'ai besoin d'être accompagné	23
Je m'informe auprès des interlocuteurs clés - Conseils aux travaux et aménagements (immeuble, logement, jardin) Conseils financiers, fiscaux, juridiques	24

Introduction

Le PLH,

qu'est-ce que c'est ?

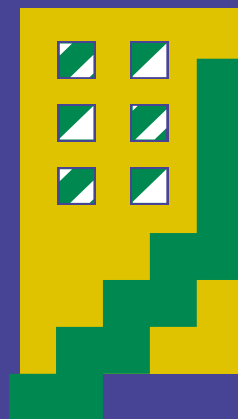
Le Programme Local de l'Habitat (PLH) est un document de planification à 6 ans élaboré par Laval Agglomération dont l'objectif vise à définir des orientations en matière de logement. Il comprend un diagnostic, des orientations stratégiques (objectifs de production, mixité sociale, sobriété foncière) et un programme d'actions (mesures concrètes pour développer, rénover et adapter les logements).

Le 5^e PLH de Laval Agglo, pour la période 2027-2032, est en cours d'élaboration avec pour ambitions :

- **Agir pour la transition écologique** par un habitat de qualité, sobre et innovant.
- **Garantir l'accès à une offre de logement équilibrée et diversifiée** répondant à l'ensemble des besoins des ménages.
- **Renforcer la capacité de pilotage et de régulation** de l'agglomération.

Direction Habitat de Laval Agglomération

02 43 49 44 24



JE LOUE UN LOGEMENT

Le territoire de Laval Agglomération dispose d'une offre diversifiée de logements tant dans le parc privé que dans le parc social.



58 540

logements



40 %

locataire

dont **24 %** parc privé
et **16 %** parc social



7 %

de logements
vacants



2 %

de résidences
secondaires et
logements
occasionnels

Source : Insee, séries historiques du RP, exploitation principale - 2022





Je demande un logement dans le parc social

Pour qui ?

Pour toute personne française ou étrangère résidant en France et sous conditions de revenus.

Comment faire ?

Je vérifie les conditions sur le site du service public :

service-public.gouv.fr/particuliers/vosdroits/F869

→ Je dépose ma demande

- **En ligne** directement sur le site du logement social en Mayenne : demandelogement53.fr
- **En remplissant un formulaire Cerfa_5**, à retirer auprès d'un bailleur social

Un seul dossier suffit, vous recevrez une attestation d'enregistrement avec votre numéro unique départemental, valable pour tous les bailleurs sociaux du département et leurs partenaires.

→ Je suis salarié du secteur privé

- Plateforme d'offres de logements sociaux **d'Action Logement** : al-in.fr/#/deco

Chiffres clefs du logement social en 2024

9 756 logements existants

13 mois délais moyen d'attribution

4,4 demandes par logement

Source : CREHA Ouest

Mes interlocuteurs

Les trois bailleurs sociaux acteurs du logement social en Mayenne sont à votre disposition pour vous renseigner et vous accompagner dans votre demande :

→ Mayenne Habitat

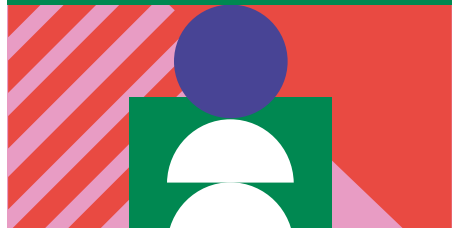
02 53 54 55 56
mayenne-habitat.fr

→ Méduane Habitat

02 43 59 12 12
meduane-habitat.fr

→ PODELIHA

02 41 68 77 00
podeliha.fr





Je cherche un logement dans le parc privé

Comment faire ?

→ J'effectue ma recherche auprès des :

- Professionnels de l'immobilier : agences immobilières, notaires
- Annonces des sites internet (le bon coin, Ouest France Immo, Particulier à particulier, Se loger, Paru vendu, immobilier notaire ...)
- Agences immobilières sociales
SOLIha Pays de la Loire :
paysdelaloire.soliha.fr/expertises/gerer-des-logements-solidaires

**Habitat et Humanisme
Gestion Pays de la Loire :**
habitat-humanisme.org

→ Je m'informe sur les montants moyens des loyers

sur le site du gouvernement
ecologie.gouv.fr/politiques-publiques/carte-loyers

→ Je m'informe sur les droits et obligations du locataire

sur le site de l'ANIL
www.anil.org/adil-53
(Agence Nationale pour l'Information sur le Logement)

Bon à savoir !

Les salarié-es peuvent bénéficier d'un accès à un logement via **Action logement**, financé par la cotisation de l'employeur.
logement-actionlogement.fr

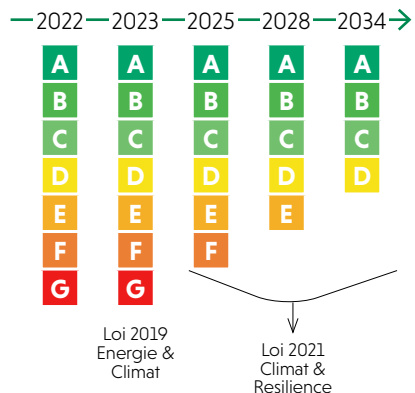
Chiffres clefs du parc locatif privé

542 € loyer moyen mensuel, hors charges

soit : **10 € par m²**

Source : DREAL Pays de la Loire / Siclop de mars 2024 à février 2025

Pour pouvoir être loué, le logement doit posséder l'une **des étiquettes énergétiques** présentées sur le schéma, en fonction de la date indiquée, sinon il est considéré comme indécemment.



Source : ADEME, Agir pour la transition écologique

Je m'installe temporairement



Comment faire ?

→ Je me renseigne auprès



Du centre International de Séjour de Laval : établissement d'hébergement associatif (40 chambres, 124 lits)

cis-laval.com



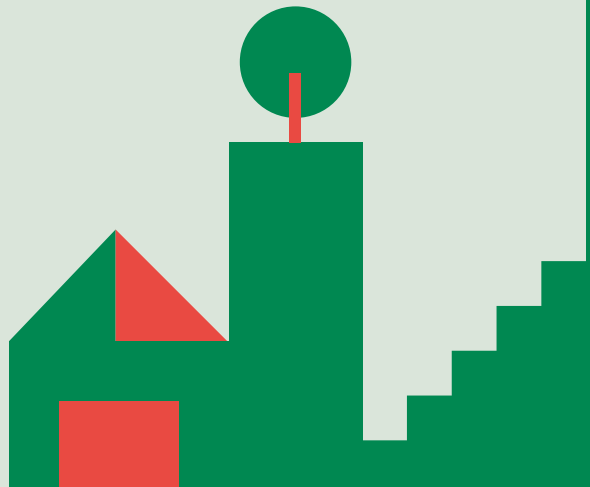
De Laval Tourisme
(Hôtels, Gîtes, chambres d'hôtes)

laval-tourisme.com



d'Action Logement :
plateforme de logements meublés à destination des salariés-es

logement-actionlogement.fr





Je suis jeune (18-30 ans)

Comment faire ?

→ Je m'informe sur les possibilités et les démarches :

- Sur le site Info jeunes Pays de la Loire : www.infos-jeunes.fr/thematiques/se-loger
- Auprès de l'Association Départementale pour le Logement des Jeunes en Mayenne : accompagnement à toutes les étapes (recherche, à l'entrée et sortie du logement, en cas de difficultés de paiement du loyer) : adlj.org

Je suis étudiant

Comment faire ?

→ Je vérifie mon éligibilité aux résidences universitaires

Faire une demande de logement dans une résidence **Crous** :

Crous-nantes.fr/se-loger/faire-une-demande-de-logement-dans-une-residence-crous

→ Je contacte les résidences étudiantes

Résidences universitaires à Laval :

- **Résidence U Robert Tatin** - (114) T1
5 Place des 7 et 15 juin 1944
- **Résidence U La Dormerie** - (135) T1 et (14) T1 bis 54, Rue des Docteurs Calmette et Guérin

Résidences privées à Laval :

- **Résidence Studival** (30 studios, 3 colocations)
[Agence Citya](http://AgenceCitya)
02 43 59 21 70
- **Résidence Estudialis** (176 logements du studio au T2)
marimo-immobilier.com
- **Résidence Marcel Pagnol** (50 logements : studio, T1 et T1 duplex)
marimo-immobilier.com

Je suis actif ou étudiant

Comment faire ?

Je peux me loger dans le parc social ou privé ou bien choisir une résidence Habitat Jeunes.

Sur Laval, 3 résidences Habitat Jeunes (au total 269 logements) avec services (restauration, cafétéria, blanchisserie, cuisine collective) pour les 16-30 ans.
hjl53.fr

Espace Saint Julien : «La Coloc» à destination de jeunes femmes dans un lieu intergénérationnel (7 places en appartements meublés, en T2 ou T3).

espacesaintjulien.org/residence-etudiante

Je recherche

un hébergement temporaire

Association Départementale pour le Logement des Jeunes (ADLJ) : Dispositif «Hébergement Temporaire chez l'Habitant». Chambre chez un particulier pour les 15-30 ans : adlj.org/hebergement-temporaire-chez-lhabitant

Je suis en difficulté

Hébergement d'insertion

- **Enosia** : 44 bd des Tisserands, 53000 Laval
02 43 66 88 55

Hébergement O2R : 18-25 en rupture avec les services de l'emploi

HAIJ (Hébergement et Accompagnements à l'Insertion des Jeunes) : 18-25 ans sans solutions

d'hébergement avec ou sans ressources



Je suis sénior

Comment faire ?

Bon à savoir !

L'Espace seniors intergénérationnel de Laval est un lieu d'accueil et d'information pour les seniors et aussi d'activités de lien social pour rompre l'isolement, à tout âge de la vie. L'équipe renseigne et oriente sur le logement, les sports, l'accès aux soins et services à domicile, la participation citoyenne, les loisirs, ...etc.

→ Je m'informe

• À l'espace Seniors intergénérationnel,

90 rue de Rennes, 53000 Laval
09 67 51 83 87

laval.fr/au-quotidien/seniors/espace-seniors-intergenerationnel

• Auprès de la Maison Départementale de l'Autonomie (MDA)

La MDA informe sur les droits et dispositifs existants pour les seniors et les oriente, notamment pour le choix d'un habitat adapté : résidence autonomie, résidence service, habitat inclusif, accueil familial, ...

Centre Jean Monnet
12 Quai de Bootz, 53000 Laval
02 43 67 75 77

mda.lamayenne.fr/la-maison-departementale-de-lautonomie/

• Auprès de la Maison Départementale de l'Habitat (MDH)

La MDH conseille et informe les seniors sur l'adaptation de leur logement ainsi que sur les aides mobilisables.

19 rue de l'Ancien Evêché, 53000 Laval
02 43 64 60 30

www.lamayenne.fr/service/maison-departementale-de-lhabitat

→ Je choisis la solution la plus adaptée



Les résidences autonomes (ex-foyers logements) sont destinées aux seniors autonomes qui ne veulent plus vivre chez eux seuls pour éviter la solitude ou pour bénéficier de services qui vont leur faciliter la vie quotidienne. Elles sont majoritairement gérées par des structures publiques ou à but non lucratif. Le coût du logement y est modéré.

Les résidences services sont des ensembles de logements privatifs pour les seniors autonomes associés à des services collectifs avec parfois un service autonomie à domicile (SAD) au sein de la structure.

8 résidences dont 2 résidences autonomie

Le site officiel d'information pour les seniors et leurs aidants permet d'avoir accès à l'annuaire des résidences services et résidences autonomie : pour-les-personnes-agees.gouv.fr

→ Je souhaite des conseils pour adapter mon logement :

Auprès de l'Equipe d'Appui, Adaptation, et Réadaptation (EAAR) du centre Mayenne portée par le CCAS de Laval.

Pour sécuriser le maintien dans le logement en lien avec une perte d'autonomie, un ergothérapeute se déplace gratuitement au domicile sur RDV pour évaluer et conseiller des aides techniques et/ou aménagements, pour les plus de 60 ans.

02 43 47 86 78



Allocations et aides (dépôt de garantie, caution)

Aides au paiement du loyer

1) Caisse d'Allocation Familiales (CAF)

En fonction de vos revenus, vous pouvez bénéficier de l'une des trois aides au logement suivantes :



- **L'aide personnalisée au logement (APL)**

si votre logement (neuf ou ancien) est conventionné.



- **L'allocation de logement familiale (ALF)**

si votre logement n'est pas conventionné et si vous constituez une famille.



- **L'allocation de logement sociale (ALS)**

si vous ne pouvez ouvrir de droits ni à l'APL, ni à l'ALF.

Le montant de l'aide varie selon votre situation et peut évoluer au cours de l'année, si votre situation a changé.

Une simulation et demande d'aide peuvent être faites sur caf.fr



Bon à savoir !

Les aides au logement sont calculées avec les ressources les plus récentes et sont actualisées tous les 3 mois. C'est le montant des 12 derniers mois qui est pris en compte.

2) Action Logement

Pour les - 30 ans en alternance

- **L'aide Mobili-Jeune®**

- **Agri-Mobili-Jeune**

Une aide au logement prenant en charge une partie du loyer des jeunes, en formation d'alternance, salarié-es du secteur privé ou agricole.

mobilijeune.actionlogement.fr/connexion





Aides pour le dépôt de garantie et caution

1) Garantie Visale

Caution locative gratuite qui sécurise le paiement du loyer et des charges pour le bailleur en cas d'impayés ou de dégradations :

- toutes les personnes de - 30 ans
- ou les salarié-es du secteur privé (entreprise ou relevant du domaine agricole) de + 30 ans dans les conditions suivantes :

Jusqu'à
6 mois
après la prise
de fonction
(CDD, intérim,
contrats aidés,
CDI période
d'essai)

ou jusqu'à
6 mois
après une
mutation
professionnelle

ou avec une
promesse
d'embauche
de moins de
3 mois

ou si le
salaire net
mensuel
est de
maximum
1 500 €

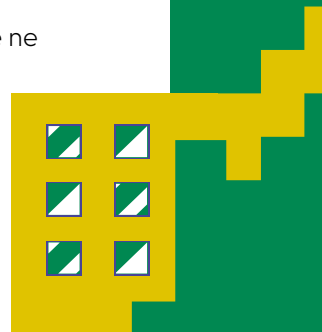
Éligibilité et souscription uniquement sur [visale.fr](https://www.visale.fr)

2) Avance Loca-Pass®

Prêt à taux zéro pour financer le dépôt de garantie

Dans la limite de **1 200 € remboursable** sur une durée ne dépassant pas 25 mois.

Vérifiez votre éligibilité : __



JE DEVIENS PROPRIÉTAIRE

En 2024, **1 600** biens vendus sur Laval Agglomération



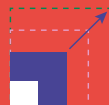
-25%

de ventes
de 2021 à 2024



1 971€/m²

valeur médiane
en 2024



+ 37 %

du prix de vente
en 10 ans
(2015 - 2024)

Source : DGFIP, DVF+ avril 2025





Je cherche mon futur bien

Comment faire ?

→ Je m'informe :

- Sur le marché

Pour consulter les prix de vente des 5 dernières années :

explore.data.gouv.fr/fr/immobilier

- Auprès des professionnels de l'immobilier
- Sur les annonces des sites internet : (le bon coin, Ouest France Immo, Particulier à particulier, Se loger, Paru vendu, immobilier notaire...)

→ Je me fais accompagner gratuitement pour le montage comme pour le financement de l'achat

- l'ADIL 53 pour des conseils neutres et gratuits sur tous les aspects juridiques, financiers et fiscaux.
www.anil.org/adil-53
- Action Logement, conseil en financement et en accession pour accompagner les salarié-es du privé dans leur projet d'achat immobilier :
www.actionlogement.fr

Bon à savoir !

- **Le Prêt à Taux Zéro (PTZ)** est un **prêt aidé par l'État, sans intérêts ni frais de dossier**, destiné à financer une partie de l'acquisition ou construction de la résidence principale.
- **Le Prêt accession Action Logement**, anciennement appelé « 1 % Logement », est un prêt complémentaire destiné aux salarié-es du privé permettant de financer en partie l'achat ou la construction de leur résidence principale.

→ J'achète un bien neuf

Des programmes neufs sont proposés par des promoteurs en consultant les agences immobilières ou les notaires. Ces logements sont livrés clés en main et accessibles à la propriété avant, pendant ou à la livraison.

→ Je fais construire un bien

- Accéder aux terrains à bâtir :
tab.adil53.org





Je deviens propriétaire par l'accèsion sociale

Les ménages à revenus modestes peuvent bénéficier de prêts ou aides financières spécifiques pour pouvoir acheter leur résidence principale.

Comment faire ?

→ Je m'informe

- Le PAS (Prêt à l'Accession Sociale) pour de la construction, de l'acquisition d'un terrain ou d'un logement (neuf, ancien), des travaux (transformation d'un local, agrandissement, économie d'énergie).

service-public.gouv.fr/particuliers/vosdroits/F22158

- Le PSLA (Prêt Social Location-Accession) pour accéder progressivement à la propriété d'un logement neuf. Il commence par une phase de location, avec une option d'achat à un prix fixé à l'avance. Ce mécanisme est encadré et bénéficie d'aides comme la TVA réduite et l'exonération de taxe foncière temporaire.

ecologie.gouv.fr/politiques-publiques/accesion-sociale-proprie

Les organismes vous proposant ce dispositif dans l'agglomération de Laval :

- Coop Logis : cooplogis.fr
- Proviva : procivis-ouest.fr
- Méduane Habitat : meduane-habitat.fr

- Le BRS (Bail Réel Solidaire), l'acheteur devient propriétaire du logement mais loue le terrain à un Organisme de Foncier Solidaire (OFS). Ce dispositif permet de réduire le prix d'achat et de bénéficier de TVA réduite.

service-public.gouv.fr/particuliers/actualites/A17559

→ Je consulte les offres de ventes des organismes

Les offres sont consultables sur les sites des 3 bailleurs sociaux (Mayenne Habitat, Méduane Habitat et Podeliha)

- Méduane Habitat : meduane-habitat.fr
- Mayenne Habitat : mayenne-habitat.fr
- PODELIHA : podeliha.fr

Je mets mon bien en location



Comment faire ?

→ Je m'informe auprès :

- De l'ADIL pour toute information juridique, financière et fiscale : anil.org/adil-53
- Des professionnels de l'immobilier :
agences immobilières, notaires, administrateurs de biens
- Des agences immobilières sociales :

Soliha Pays de la Loire : paysdelaloire.soliha.fr

Habitat et Humanisme : habitat-humanisme.org
- Des dispositifs d'Action Logement :
 - Louer pour l'emploi (*prêt pour des travaux d'amélioration et énergétiques, garantie visale gratuite, prise en charge des honoraires de mise en location*) :
www.actionlogement.fr/louer-pour-emploi-bailleurs
 - Visale Bailleur (*sécurisation des revenus locatifs : prise en charge des loyers impayés et dégradation*) : www.actionlogement.fr/garantie-visale-propretaire



J'AMÉLIORE MON LOGEMENT



112

logements ayant bénéficié d'une aide (plan May aînés du CD53 ou «MaprimAdapt'» de l'Anah) pour des travaux d'adaptation à la perte d'autonomie en 2024



748

logements ayant bénéficié d'une aide MaPrimeRénov' pour des travaux d'économie d'énergie en 2024





Je m'informe à L'Esace Conseil France Renov'

L'Esace Conseil France Renov' de Laval Agglomération vous informe, conseille, oriente pour vos projets de **travaux liés à l'énergie, l'habitat dégradé ou la perte d'autonomie**.

Il vous donne accès à :

- **des conseils techniques** (équipements, matériaux, lecture des devis...)
- **une connaissance des aides financières** mobilisables selon votre situation
- **un prêt de caméra thermographique** pour identifier les zones de déperdition énergétiques et prêt d'**une mallette d'équipements de mesure** de vos consommations (énergie, eau) et de la qualité de l'air
- **une orientation vers les interlocuteurs** pouvant vous accompagner dans la réalisation de votre projet

Pour aller plus loin (*aides MaPrimeRénov', annuaire des professionnels RGE et des « Mon accompagnateur rénovation' »...*) :

france-renov.gouv.fr



avec



**France
Rénov'**

Le service public pour mieux rénover nos habitats

Laval agglomération vous donne un coup de pouce !



Laval Agglo propose les aides suivantes :

- **Ressources renouvelables**
matériaux biosourcés pour les travaux d'isolation, énergies bois (poêle, insert, chaudière) et solaire (chauffe eau, système combiné)
- **Audit énergétique**
à destination des copropriétés
- **Aide aux travaux énergétiques**
à destination des copropriétaires et investisseurs, en complément de MaPrimeRénov' Copro et Locavantage
- **Mise à disposition d'abris pour les espèces protégées**
(chauve souris, moineaux) dans le cadre de travaux

Contact et prise de rendez-vous à l'Esace Conseil France Rénov' :

Permanences hebdomadaires
à l'Esace France Services
de Loiron-Ruillé.

Maison Départementale de l'habitat

02 43 64 60 30

19 rue de l'Ancien Eveché
53000 Laval

laval-agglo.renov@solihha.fr

JE RENCONTRE DES DIFFICULTÉS



180

places d'hébergement
d'urgence à Laval

Source : site Association Enosia



93

signalements de mal logement en
Mayenne en 2025

Source : site plate-forme signal
logement



Recherche de logement ou d'hébergement

Comment faire ?

1. Sur Laval, ENOSIA

L'association propose un accompagnement global et adapté aux personnes majeures autour du logement, de la santé, de l'insertion sociale et de la citoyenneté. Elle favorise l'accès et le maintien dans le logement en fonction de l'autonomie de chacune et gère un ensemble de services sociaux et médicosociaux.

www.association-enosia.fr

- **SIAO 115 Insertion :**
Veille sociale disponible 24h/24 (pour une recherche d'hébergement)
- **Halte de nuit**
- **Appartements d'urgence**
- **4 Centres d'Hébergement et de Réinsertion sociale d'Urgence**
- **2 Résidences sociales** (logement meublé temporaire)
- **Appartements de coordination thérapeutique**
(personnes en situation de précarité sociale et atteintes de maladies chroniques)
- **Lits Halte soins santé**
(accueil de personnes sans domicile fixe)
- **Maison d'accueil pour femmes**
- **Maison Relais**
(logement sans limitation de durée, à destination de personnes souffrant de troubles psychiatriques)

2. Sur Laval, Association Les Amis de Cité Emmaüs Laval (A.C.E.L.)

- **Pension de famille Paul Laizé :** logements individuels avec un accompagnement à destination de personnes en situation de grande précarité ou d'isolement,
- **Logements sociaux :** adaptés aux personnes disposant de faibles ressources,
- **Logements dits "classiques"**
- **Intermédiation locative :** accompagnement pour faciliter l'accès au logement

02 43 49 86 65 • www.ace153.com



Paiement de mes factures et loyers

1. Paiement des factures

→ Le Fonds Solidarité pour le Logement (FSL)

Le Conseil départemental de la Mayenne peut apporter une aide financière dans le cas d'une impossibilité au paiement des fournitures d'eau, d'énergie et de service téléphonique.

Les demandes sont à constituer avec un travailleur social. Pour contacter les services du Département :

lamayenne.fr/service/le-fonds-solidarite-pour-le-logement-fsl

→ Permanences Solidarité Energie du GLEAM à Laval :

Sans RDV, pour une aide à la mise en place d'un échéancier de paiement en cas d'impayés, quel que soit le fournisseur :

- **les mercredis de 14h à 17h**
à la Maison de quartier des Fourches
- **les jeudis de 14h à 17h**
à la Maison de quartier de St Nicolas

02 43 56 62 32

2. Impayés de loyers

J'ai besoin de renseignements juridiques sur ma situation :

Antenne de prévention des expulsions :

www.anil.org/adil-53



Gestion de l'énergie de mon logement

→ Permanences Solidarité Energie du GLEAM à Laval:

Sans RDV, pour un accompagnement sur la définition et gestion de vos contrats d'électricité, de gaz et compréhension des factures, quel que soit le fournisseur ainsi que sur le dispositif «chèque énergie» de l'Etat :

- **les mercredis de 14h à 17h**

à la Maison de Quartier des Fourches

- **les jeudis de 14h à 17h**

à la Maison de Quartier de St Nicolas

02 43 56 62 32

→ Prêts d'une caméra thermographique :

pour identifier les déperditions thermiques de votre logement.

→ Prêts d'une mallette d'équipements :

de mesure de vos consommations (énergie, eau) et de la qualité de l'air.

Espace Conseil France Rénov'

02 43 91 19 91

19 rue de l'Ancien Evêché, à Laval

→ Pour réduire efficacement ses consommations d'énergie et d'eau

Différents sites proposent des outils pour agir :

- **L'Ademe** (Agence de l'environnement et de la maîtrise de l'énergie) :

agirpourlatransition.ademe.fr/particuliers/economiser/energie

- **Le département de la Mayenne, visite virtuelle d'un appartement pédagogique :**

climat.lamayenne.fr/enjeux/energie/sobriete-energetique/

- **Le guide des 100 Eco gestes** réalisé dans le cadre du programme Déclics, coordonné par le CLER –Réseau : [voir le guide](#)

→ Le médiateur national de l'énergie

Autorité publique indépendante, ce site propose un comparateur d'offres d'électricité et de gaz, des solutions amiables aux litiges avec les entreprises, une information des droits des consommateurs : energie-mediateur.fr

Mauvais état de mon logement

Signal Logement

- Signaler un logement, un bâtiment en mauvais état (moisissures, hors normes électrique, risque sur la sécurité ...):
signal-logement.beta.gouv.fr

Accompagnement possible par l'ADIL 53 : 02 43 69 57 00



Les Compagnons Bâtitisseurs

- Vous avez besoin de rénover votre logement, mais vous disposez de peu de moyens financiers ?
 Vous habitez dans un logement inadapté, dégradé, mal isolé ?
 Les Compagnons Bâtitisseurs peuvent vous aider avec leur dispositif Bricobus dans une démarche d'ARA (Auto Réhabilitation Accompagnée).
 Dispositif à destination des propriétaires et locataires très modestes.
compagnonsbatisseurs.eu
 07 68 66 35 50



J'ai besoin d'être accompagné



Je contacte :

→ Laval Agglomération : Service Santé Mentale et Précarité

intervient auprès des personnes en situation d'isolement, de précarité sociale, en rupture de soin

Contactez le : 02 43 49 86 65

→ CCAS de Laval : service Accompagnement et Accès aux Droits

- **Accueil toutes personnes** en situation de précarité.
- **Élections de domicile** (permet de recevoir son courrier et d'effectuer ses démarches d'accès aux droits)
- **Aides sociales facultatives** (financières, fond d'aide aux jeunes, micro-crédit,...) à la demande d'un prescripteur (assistantes sociales et intervenants sociaux)
- **Epicerie Sociale** (aide alimentaire)

www.laval.fr/au-quotidien/solidarite-ccas/centre-communal-daction-sociale-ccas/accompagnement-et-aides-sociales

→ Action Logement : service accompagnement social

Accompagnement social gratuit et confidentiel aux salarié-es en difficulté pour préserver leur logement lors de problèmes de santé, professionnels, financiers, familiaux ou d'hébergement.

Contactez le: 0970 800 800



Je m'informe auprès des interlocuteurs clés



Maison
Départementale
de l'Habitat

02 43 64 60 30 • 19 rue de l'Ancien Evêché à Laval

Le guichet unique d'information qui réunit plusieurs structures, délivrant des conseils neutres et gratuits.



L'Espace Conseil France Rénov' de Laval Agglomération

Service public à la rénovation de l'habitat
(*énergie, habitat dégradé, perte d'autonomie*):

- information
- conseil
- orientation

france-renov.gouv.fr



Soliha 53

Accompagnement sous conditions aux projets de rénovation
(*énergie, habitat dégradé, perte d'autonomie*)

- audit énergétique
- diagnostic autonomie
- demande de subventions

paysdelaloire.soliha.fr



ADIL 53

Agence Départementale d'Information sur le Logement :

- conseils juridiques, financiers et fiscaux
- Antenne de prévention des expulsions locatives

anil.org/adil-53



CAUE (Conseil d'Architecture d'Urbanisme et de l'Environnement)

Permanence d'un architecte conseil : les 1^{ers} et 3^e mercredis de chaque mois 14h > 16h, sans RDV.

caue53.com

Action Logement

02 49 03 60 28 • 22 rue Royallieu à Laval

Avec Action Logement, de nombreuses solutions pour les offres de logements, les investissements locatifs, les aides (location, accession, travaux)

actionlogement.fr/laval

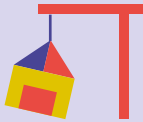
Déjà chez vous ? À retenir !



→ Déclarer ma nouvelle adresse

Informez une grande partie de vos interlocuteurs en même temps grâce au changement d'adresse en ligne proposé par Service public :

service-public.gouv.fr/particuliers/vosdroits/R11193

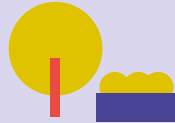


→ Déposer une demande d'autorisation d'urbanisme «Service droit des sols» de Laval Agglomération

Permanences bi mensuelles de l'Architecte des Bâtiments de France, sur RDV

02 43 49 45 92

agglom-laval.fr/utile-au-quotidien/urbanisme/demarches-durbanisme



→ Aménager son jardin

Rendez-vous gratuit avec un paysagiste au CAUE53 à Laval pour vous conseiller sur l'organisation extérieure de la maison

02 43 56 41 79

caue53.com/le-conseil-aux-particuliers

→ Préserver les espèces protégées

(hirondelle, martinets, chauve souris...) Mayenne Nature Environnement vous conseille en cas de travaux.

02 43 02 97 56

mayennatureenvironnement.fr





GUIDE de l'habitat 2026



Sandwich COMMUNICATION Direction Communication et attractivité / Direction Habitat / Laval Agglomération