

SALLES D'EXPOSITION



Guide pratique

SALLES D'EXPOSITION

Dans sa volonté toujours affirmée de promouvoir les arts visuels et de faire vivre sur son territoire la création artistique contemporaine, la Ville de Laval a le plaisir de mettre à disposition des salles d'exposition auprès des artistes plasticiens.

Les différents espaces sont situés dans des édifices patrimoniaux ou remarquables de Laval. C'est là pour nous l'occasion d'ouvrir ces lieux de mémoire à des projets pluriels afin de croiser création, partage, rencontre et émotion.

Nous nous engageons pour la réalisation de vos projets et sommes heureux de vous accueillir dans ces salles d'exposition qui vous sont ouvertes à titre gracieux !

François Zocchetto
Maire de Laval

Didier Pillon
Adjoint chargé de la Culture
et du Patrimoine

En raison du nombre de demandes, la sélection des exposants s'effectue sur dossier comprenant :

- ✓ une lettre de motivation
- ✓ un curriculum vitae
- ✓ une documentation artistique
- ✓ un projet détaillé
- ✓ des photographies des œuvres ou installations.

Les dossiers sont à adresser à :

DIRECTION GÉNÉRALE ADJOINTE TOURISME, CULTURE ET SPORT
Ville de LAVAL/Laval Agglo
CS 71327
53013 LAVAL CEDEX

Les candidatures sont étudiées 3 fois par an par une commission d'exposition.

La mise à disposition est contractualisée par une convention signée des deux parties définissant les règlements et engagements.



SALLE D'EXPOSITION



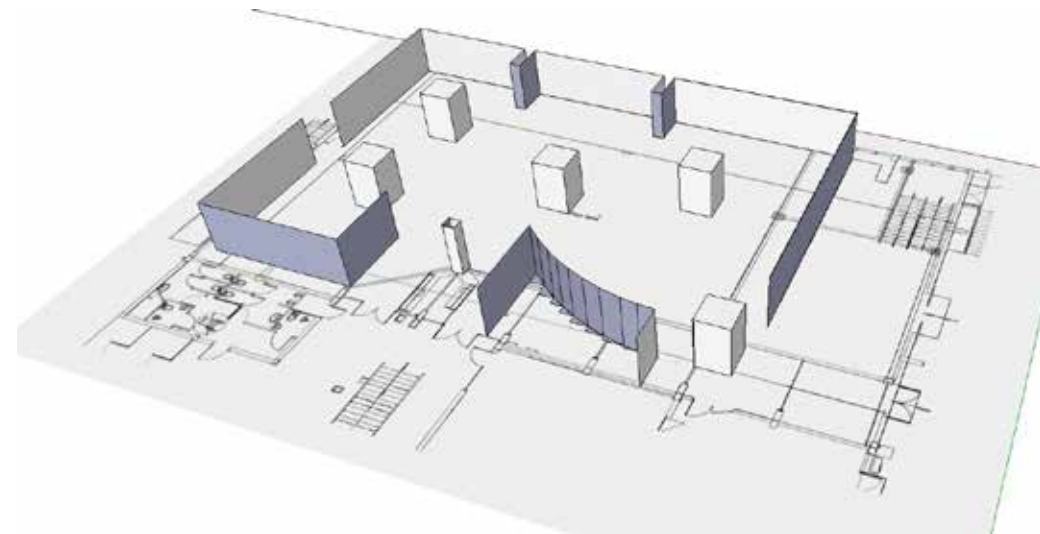
LA SCOMAM

19, RUE LÉO LAGRANGE

La Société de Constructions Mécaniques et Aéronautiques de la Mayenne (S.C.O.M.A.M) a ouvert en 1950 dans l'entreprise Borel, une ancienne usine aéronautique bombardée en juin et juillet 1944.

À partir de 1996, le bâtiment est occupé par des structures et centres de recherches liés à la Réalité Virtuelle.

Depuis 2018, il est devenu un pôle culturel et artistique et héberge une dizaine d'associations : Le Chaînon manquant, L'Autre Radio, L'Atelier public de sculpture, L'Ecole municipale d'art, J2K... La Direction des Affaires Culturelles est également installée sur le site.



Surface totale de la salle d'exposition : 530 m²

Hauteur sous plafond : 6 m

Dimensions des portes : H. 2.25 X L. 1.80 m

H. 2.22 X L. 1.95

H. 3.45 X L. 3.45 m

Linéaire d'accroche : 125 m

Panneaux modulables : 4 cubes de H. 3.50 X L. 1.80 m

30 panneaux de H. 3.50 X L. 1.00 m

3 panneaux de H. 2.50 X L. 1.20 m

Eclairage de type : Halogène

Stationnement réservé à l'arrière du bâtiment pour déchargement et le chargement des œuvres

Absence de zone de réception et de stockage des œuvres

CONTACT

**DIRECTION GÉNÉRALE ADJOINTE TOURISME, CULTURE ET SPORT
VILLE DE LAVAL/LAVAL AGGLO**

CS 71327

53013 LAVAL CEDEX

02 43 49 43 45

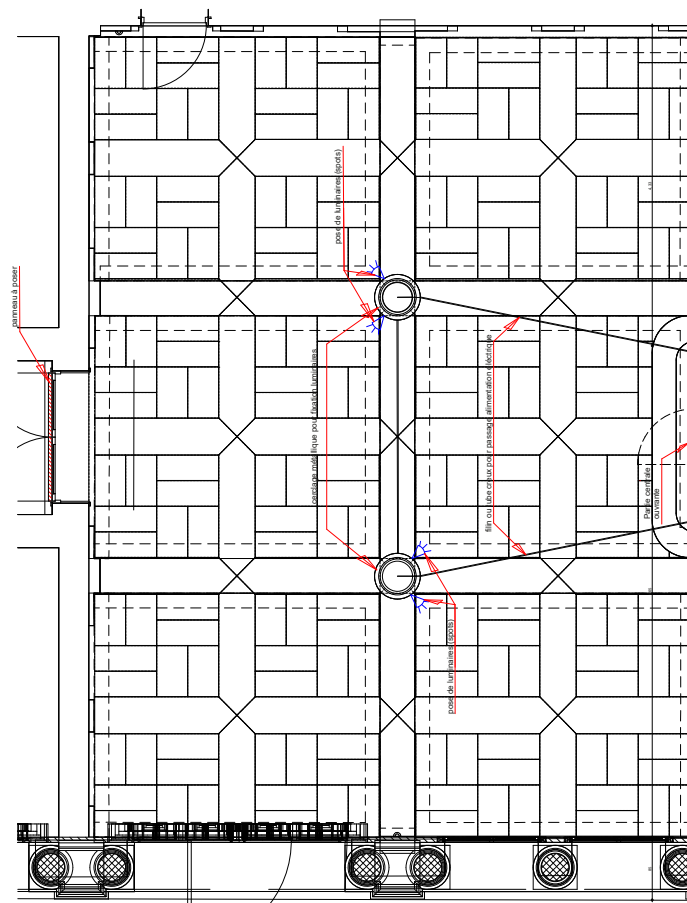
SALLE D'EXPOSITION



CHÂTEAU-NEUF

SALLE DES PAS PERDUS
PLACE DE LA TRÉMOILLE

- Surface totale de la salle d'exposition : 80 m²
- Hauteur sous plafond : 4,6 m
- Dimensions des portes : H. 3.60 X L. 1.50 m
- Linéaire d'accroche : 25,20 m
- Panneaux modulables : Non
- Eclairage de type : Leds suspendus et orientables
- Stationnement autorisé sur le parvis le temps du déchargement
- Absence de zone de réception et de stockage des œuvres



CONTACT

DIRECTION GÉNÉRALE ADJOINTE TOURISME, CULTURE ET SPORT
VILLE DE LAVAL/LAVAL AGGLO

CS 71327
53013 LAVAL CEDEX
02 43 49 43 45

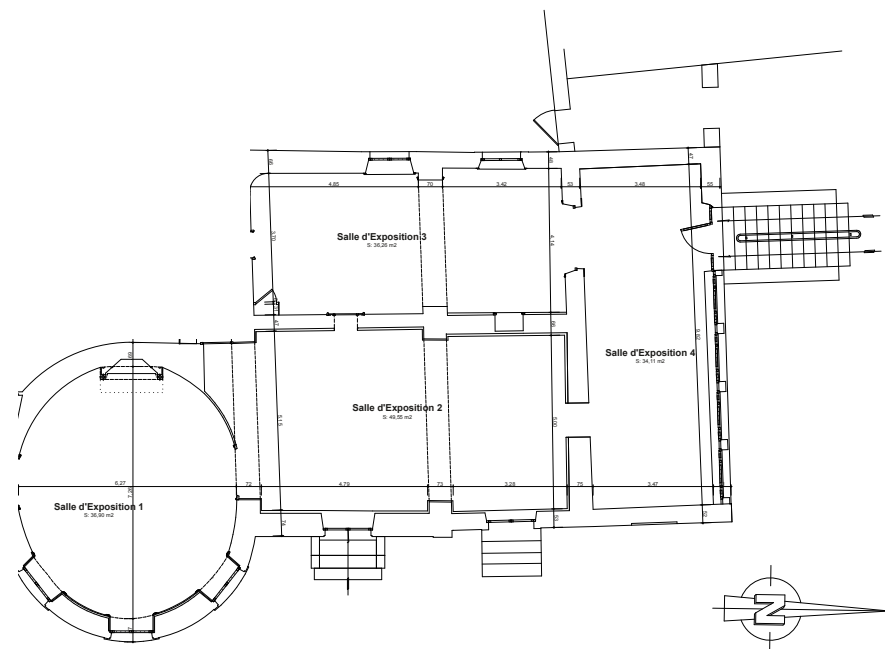
SALLE D'EXPOSITION



LE MUSÉE-ÉCOLE DE LA PERRINE

10 ALLÉE ADRIEN BRUNEAU
JARDIN DE LA PERRINE

L'hôtel de la Perrine est construit en 1756 à l'initiative de Pierre-René Foucault de Vauguyon en remplacement d'un manoir du 13^e siècle. Modifiés au 19^e siècle par l'agrandissement du corps de logis et la construction de l'Orangerie, les bâtiments sont cédés à la ville en 1885. En 1936, Adrien Bruneau y fonde le Musée-École de dessin et d'art floral, lieu éducatif réunissant des collections pédagogiques aujourd'hui conservées en réserve.



Surface totale de la salle d'exposition : 166 m² + salle d'accueil 15 m²
Hauteur sous plafond : min 2.80 – max 3.20 m
Dimensions des portes : H. 2.30 X L. 1.30 m
Linéaire d'accroche : 64 m
Panneaux modulables : Non
Éclairage de type : Néons + Halogènes
Stationnement autorisé dans le jardin le temps du déchargement
Absence de zone de réception et de stockage des œuvres

CONTACT

**DIRECTION GÉNÉRALE ADJOINTE TOURISME, CULTURE ET SPORT
VILLE DE LAVAL/LAVAL AGGLO**

CS 71327
53013 LAVAL CEDEX
02 43 49 43 45

SALLE D'EXPOSITION



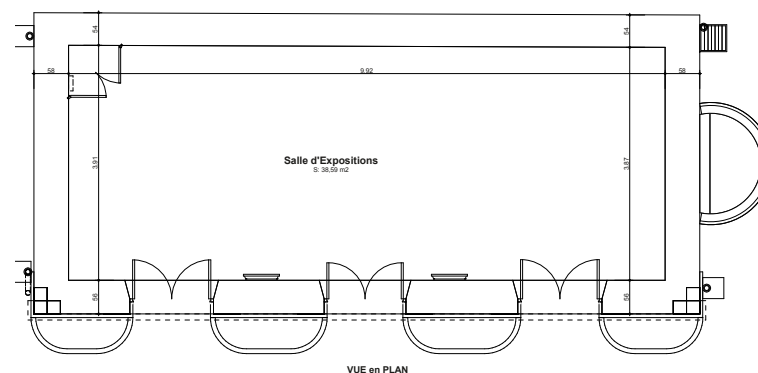
L'ORANGERIE

JARDIN DE LA PERRINE

L'Orangerie est située entre le Musée-école de la Perrine et l'Espace Gerbault. Le bâtiment était destiné à abriter une collection de cactées et à protéger les plantes pendant la saison hivernale.



- Surface totale de la salle d'exposition : 38,59 m²
- Hauteur sous plafond : 4.25 m
- Dimensions des portes : H. 2 m X L. 1.30 m
- Linéaire d'accroche : 25 m
- Panneaux modulables : Non
- Éclairage de type : Halogène
- Stationnement autorisé dans le jardin le temps du déchargement
- Absence de zone de réception et de stockage des œuvres



VUE en PLAN

CONTACT

**DIRECTION GÉNÉRALE ADJOINTE TOURISME, CULTURE ET SPORT
VILLE DE LAVAL/LAVAL AGGLO**

CS 71327
53013 LAVAL CEDEX
02 43 49 43 45

SALLE D'EXPOSITION



L'ESPACE ALAIN GERBAULT

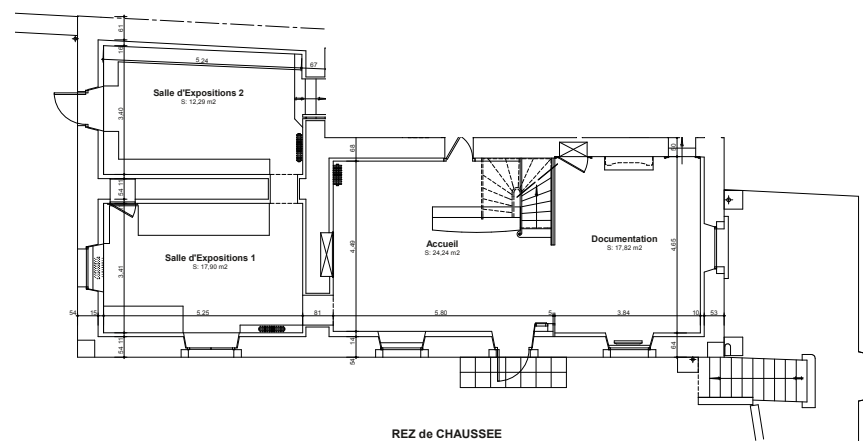
JARDIN DE LA PERRINE

Inauguré en 1993 à l'occasion du centenaire de la naissance d'Alain Gerbault (1893-1941), le lieu rend hommage au navigateur lavallois qui, de 1923 à 1929, fut le premier à réaliser le tour du monde en solitaire.

L'édifice est désormais destiné à accueillir des expositions temporaires.



- Surface totale de la salle d'exposition : 53 m²
- Hauteur sous plafond : min. 2.70 m - max 3 m
- Dimensions des portes : H. 2 m X L.0.83 m
- Linéaire d'accroche : 35 m
- Panneaux modulables : Non
- Eclairage de type : Leds suspendus et orientables
- Stationnement autorisé dans le jardin le temps déchargement
- Absence de zone de réception et de stockage des œuvres



REZ de CHAUSSEE

CONTACT

**DIRECTION GÉNÉRALE ADJOINTE TOURISME, CULTURE ET SPORT
VILLE DE LAVAL/LAVAL AGGLO**

CS 71327
53013 LAVAL CEDEX
02 43 49 43 45

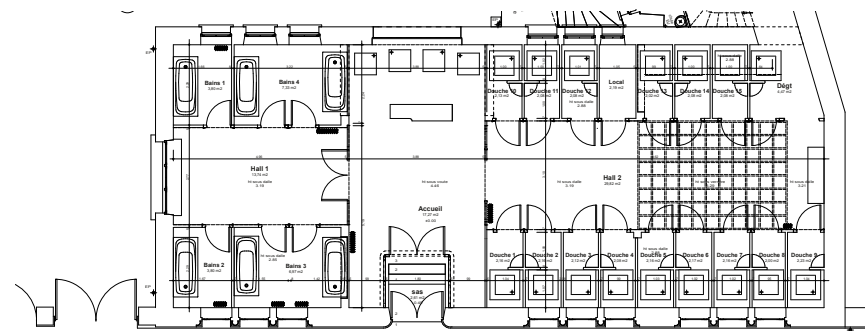
SALLE D'EXPOSITION



LES BAINS-DOUCHES

43, QUAI ALBERT GOUPIL

Les Bains-Douches sont inaugurés en janvier 1927. Le bâtiment Art déco construit sur les plans de l'architecte Léon Guinebretière est entièrement orné de mosaïques d'Isidore Odorico. L'accueil est éclairé par un vitrail d'Auguste Alleaume. Les bains disposent de huit baignoires, de seize cabines de douches et d'un WC. Faute de fréquentation, les bains-douches sont fermés en 2003. À l'issue d'un chantier de restauration exemplaire, les bains-douches, devenus lieu culturel, rouvrent leurs portes en septembre 2017.



- Surface totale de la salle d'exposition : 142 m²
- Hauteur sous plafond : min. 3,19 m - max. 4.46 m
- Dimensions des portes : H. 2.20 X L. 1.40 m
- Linéaire d'accroche : 2.76 m sur 2 panneaux modulables
- Panneaux modulables : 2 panneaux modulables de H. 2.50 X 2.76 m
- Eclairage de type : Leds réglables
- Stationnement possible à proximité du bâtiment pour le déchargement et le chargement des œuvres
- Absence de zone de réception et de stockage des œuvres

CONTACT

**DIRECTION GÉNÉRALE ADJOINTE TOURISME, CULTURE ET SPORT
VILLE DE LAVAL/LAVAL AGGLO**

CS 71327
53013 LAVAL CEDEX
02 43 49 43 45

SALLE D'EXPOSITION



LE BATEAU-LAVOIR

QUAI PAUL BOUDET

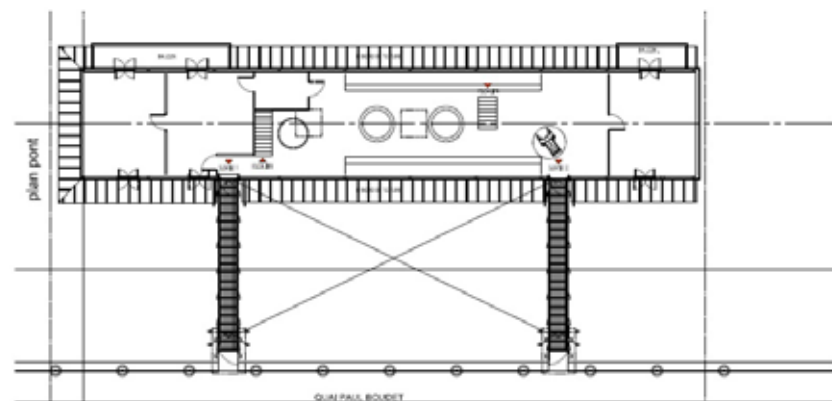
La construction des quais au 19^e siècle va provoquer l'apparition d'une batellerie spécifique pour le lavage du linge. Le Saint-Julien a été construit en 1904. Il comprend deux niveaux : dans la partie basse, se trouvent les fours destinés au chauffage de l'eau. À l'étage, 3 cuves permettaient le lessivage du linge sous le contrôle du capitaine. Celui-ci résidait sur place dans des appartements distincts dotés de balcons.

Désaffecté en 1971, le Saint-Julien conserve l'ensemble de son matériel de bord ce qui lui permet d'être classé monument historique à partir de 1993 et de ré-ouvrir comme musée de site.

Restauré intégralement, il a retrouvé en 2013 son amarrage originel et offre aujourd'hui une scénographie renouvelée.



- Hauteur sous plafond : 2.70 m
- Dimensions des portes : H. 2.10 X L. 0.90 m
- Panneaux modulables : Non
- Eclairage de type : Leds non modulables
- Stationnement réservé à l'arrière du bâtiment pour déchargement et le chargement des œuvres
- Absence de zone de réception et de stockage des œuvres



CONTACT

SERVICE PATRIMOINE MÉDIATION

MAISON DU GRAND VENEUR
14, RUE DES ORFÈVRES
53000 LAVAL
02 53 74 12 50