

PÔLE ACCUEIL AIDANTS AIDÉS P3A





PÔLE ACCUEIL AIDANTS AIDÉS

Le pôle accueil aidants-aidés (P3A) est porté par le centre communal d'action sociale de Laval, établissement public communal.

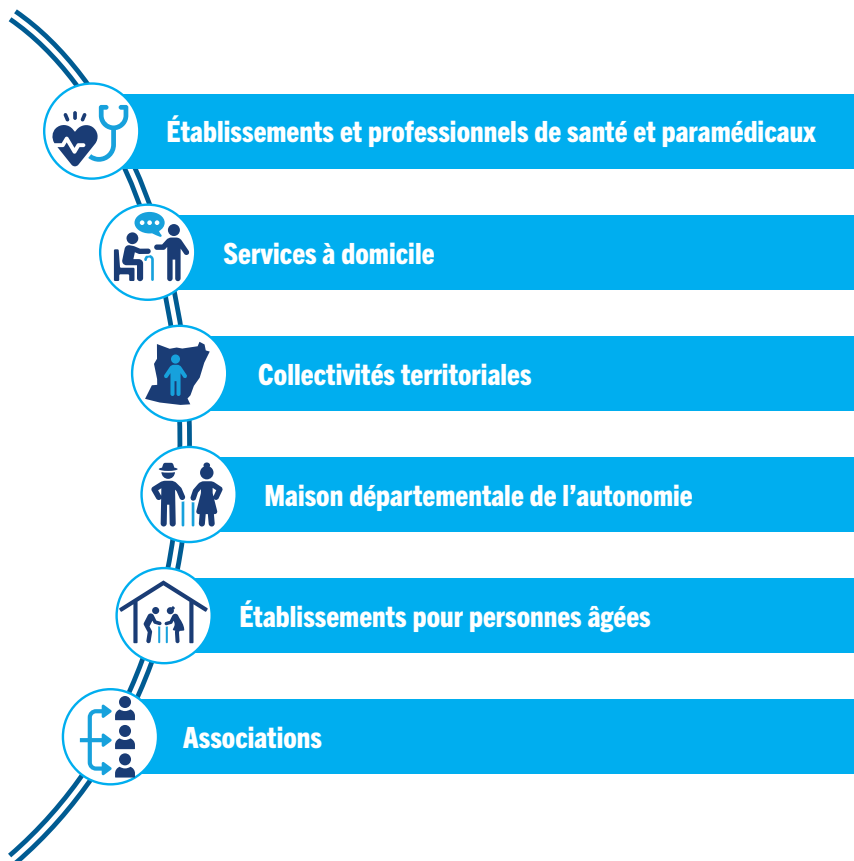
Guichet unique d'information et de soutien des proches aidants de personnes de plus de 60 ans, atteintes de maladies neuro-évolutives, le pôle comprend trois services :

- une équipe mobile d'accompagnement (EMA) à domicile
- une plateforme d'accompagnement et de répit (PFR) des aidants
- un accueil de jour autonome

SECRETARIAT OUVERT DU LUNDI AU VENDREDI
de 9 h à 12 h et de 14 h à 17 h

Le pôle accueil aidants-aidés intervient en complémentarité et de manière coordonnée avec les services à domicile, les EHPAD, l'équipe d'appui en adaptation et réadaptation du CCAS de Laval, en lien avec l'espace seniors intergénérationnel (EAAR) de la Ville de Laval.

Ses actions sont menées en partenariat avec les acteurs du territoire :



Les services du pôle accueil aidants-aidés sont autorisés et co-financés par l'Agence régionale de santé et par le Conseil départemental.

L'ÉQUIPE MOBILE D'ACCOMPAGNEMENT (EMA) CENTRE-MAYENNE

L'EMA s'adresse à des personnes atteintes d'une maladie neuro-évolutive (maladies neurodégénératives, démences vasculaires ou post-accident vasculaire-cérébral avec des troubles cognitifs) en début ou à un stade modéré de la maladie.

Le service fonctionne en partenariat avec les Services de soins infirmiers à domicile (SSIAD) du CCAS sur la ville de Laval, de l'Assmadone sur Laval Agglomération, et de l'Hôpital d'Evron sur la communauté de communes des Coëvrons.



L'EMA réalise 12 séances individuelles de soins d'accompagnement et de réhabilitation par an, à domicile, sur prescription médicale.

Les soins ont pour objectifs de maintenir ou de développer les aptitudes, d'aider à communiquer et à garder un lien social. L'EMA apporte un soutien aux proches aidants, des conseils pour l'adaptation matérielle de l'environnement aux besoins, et oriente pour favoriser le maintien à domicile.

Le service est financé par l'Assurance maladie.

ÉQUIPE

Infirmières coordinatrices

Ergothérapeutes

Assistants de soins en gérontologie



LA PLATEFORME D'ACCOMPAGNEMENT ET DE RÉPIT CENTRE-MAYENNE (PFR)

La PFR accompagne les proches aidants de personnes âgées de plus de 60 ans atteintes d'une maladie neuro-évolutive, de manière individuelle ou collective.



La PFR propose différentes offres de soutien et activités en direction des proches aidants et du couple aidant-aidé :

- >> Information, sensibilisation et formation des proches aidants
- >> Solutions de répit ponctuelles de courte durée (halte-relais, halte-répit...) et orientation vers les offres existantes sur le territoire
- >> Soutien et écoute par un psychologue à domicile, dans les locaux du P3A ou mis à disposition par les partenaires en proximité
- >> Maintien du lien social, ateliers de bien-être, activités physiques adaptées, sorties.

ÉQUIPE

Psychologues

Animatrices formées assistantes de soins en gérontologie

Directrice

Assistants administratifs et d'accueil

L'ACCUEIL DE JOUR

Le service accompagne des personnes de plus de 60 ans, souffrant de troubles cognitifs ou de maladies neuro-évolutives à un stade modéré de la maladie, dans la limite de 10 places par jour.

L'accueil de jour a pour objectifs de proposer des activités adaptées pour favoriser le lien social et maintenir l'autonomie le plus longtemps possible, de soulager et de soutenir les aidants.



L'accueil est assuré une fois par semaine, les lundis, mardis, jeudis et vendredis en journée (de 11 h 30 à 16 h 45) et le mercredi, l'après-midi (de 14 h à 17 h), dans les locaux du P3A.

Le transport est assuré par l'équipe de l'accueil de jour avec un nombre de places limitées, sur Laval et les communes environnantes.

La journée s'organise en plusieurs moments pour donner des repères et respecter le rythme de chacun avec un temps de repas, des activités collectives, puis une collation avant le départ en fin d'après-midi.

La tarification est fixée selon le degré d'autonomie.

ÉQUIPE

Infirmière coordinatrice

Assistants de soins en gérontologie

Les services du Pôle accueil aidants-aidés interviennent sur le Centre-Mayenne (Laval-Agglomération et communauté de communes des Coëvrons).



WWW.LAVAL.FR

**CENTRE COMMUNAL D'ACTION SOCIALE (CCAS)
Pôle accueil aidants-aidés (P3A)**

62 rue Davout
53000 Laval
02 43 49 47 68
soutienauxaidants@laval.fr

Pour venir en Transports urbains lavallois :

- Ligne D «Faluères-Espace Mayenne» aux arrêts «Faidherbe» ou «Piscine»
- Ligne K «Louverné Haie-Saint-Nicolas» aux arrêts «Faidherbe» ou «Piscine»