


COMMUNE DE  
**BONCHAMP-LES-LAVAL**  
 PLAN LOCAL D'URBANISME  
 MODIFICATION N°03

**4.2** ZONAGE DE LA COMMUNE  
 Partie Sud - 1/5000è

Approbation du P.L.U.	Délégation du Conseil Municipal	15/12/2005
Modification n°01	Délégation du Conseil Municipal	29/10/2009
Révision simplifiée n°01	Délégation du Conseil Municipal	29/10/2009
Révision simplifiée n°02	Délégation du Conseil Municipal	29/10/2009
Modification n°02	Délégation du Conseil Municipal	25/03/2010
Modification n°03		

Vo pour être annexé à la délibération du Conseil Municipal

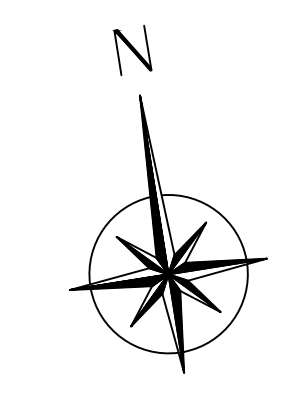
Le Maire



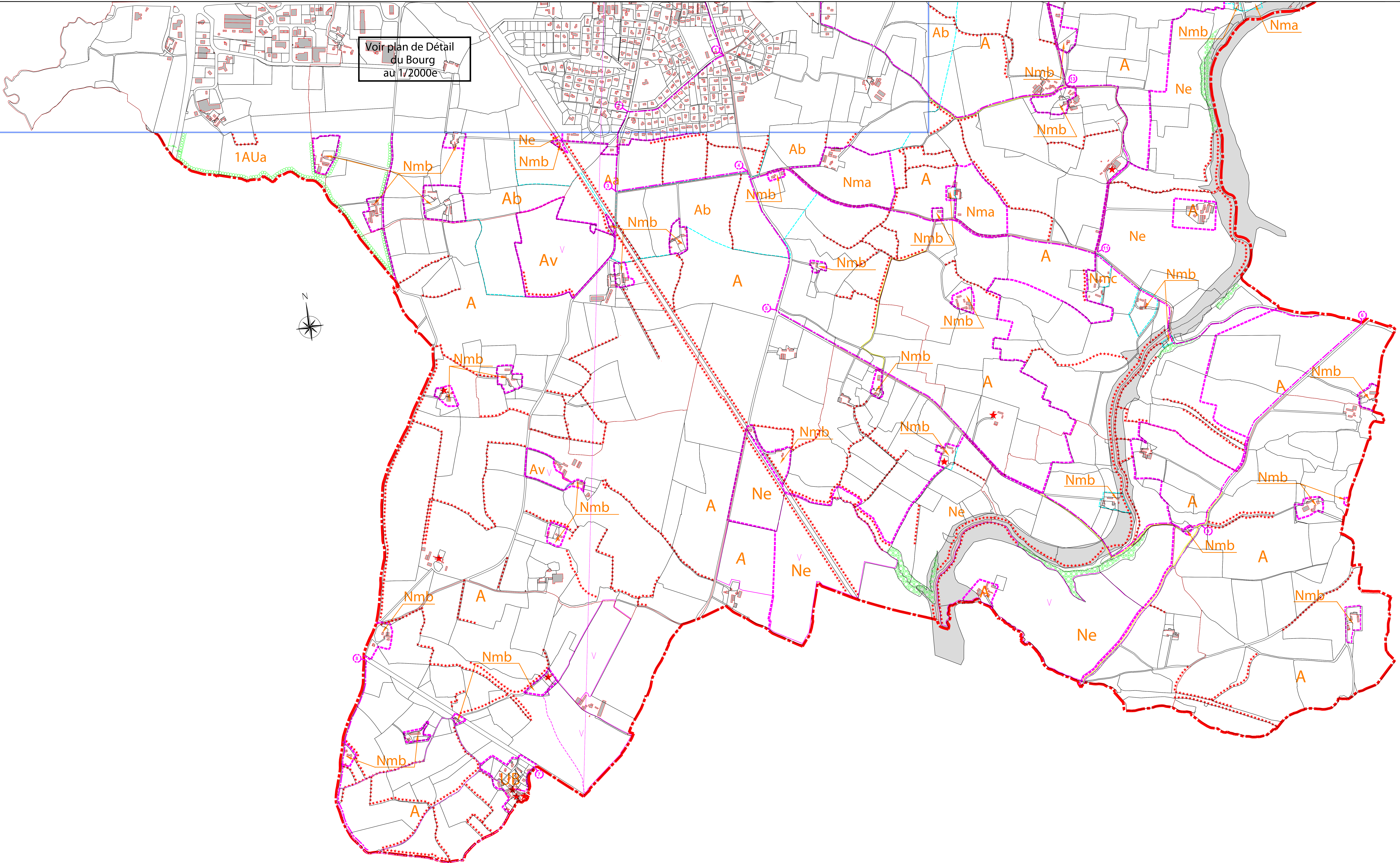
ARCHITOUR architectes associés  
 10 rue de la République - 53100 Laval - France - 03 53 23 11 11

Plan original : S.A.R.L. Urban'Plan - Laval - 28 rue Basse - 53111 Laval

Classement



Voir plan de Détail  
 du Bourg  
 au 1/2000è



**LEGENDE**

- Zones urbaines**
- UB** Zone d'extension récente à vocation principale d'habitat à densité moyenne
- Autres zones**
- 1AU** Zone d'urbanisation future à court et moyen termes  
**1AUh** Secteur à vocation d'habitat
- N** Zone naturelle et forestière  
**Ne** Secteur de protection stricte du paysage et de l'environnement  
**Nm** Secteur mixte à vocation d'habitat et d'activités  
**Nma** Secteur autorisant les constructions nouvelles à vocation d'activité uniquement et les opérations sur le bâti existant pour l'habitat.  
**Nmb** Secteur n'autorisant que les opérations sur le bâti existant pour l'habitat et les activités.
- A** Zone naturelle réservée au développement agricole  
**Aa** Secteur à vocation agricole restreinte  
**Ab** Secteur à vocation agricole restreinte  
**Av** Secteur de protection du patrimoine archéologique

**Autres indications**

- Limite communale
- Limite de zone
- Limite de secteur et de sous-secteur
- Sentiers piétonniers à conserver
- Sentiers piétonniers inscrits au PDIPR  
Plan départemental des itinéraires de promenade et de randonnée
- Eléments de paysage bâtis à protéger
- Espaces boisés classés
- Plantations à réaliser
- Haies à protéger en tant qu'éléments de paysage
- Marge de recul
- Vestiges archéologiques
- Zone inondable